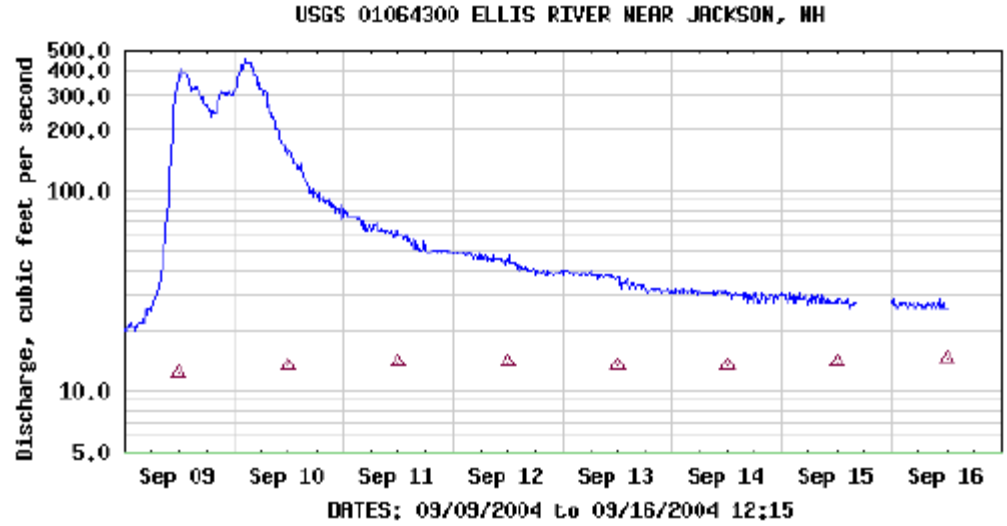


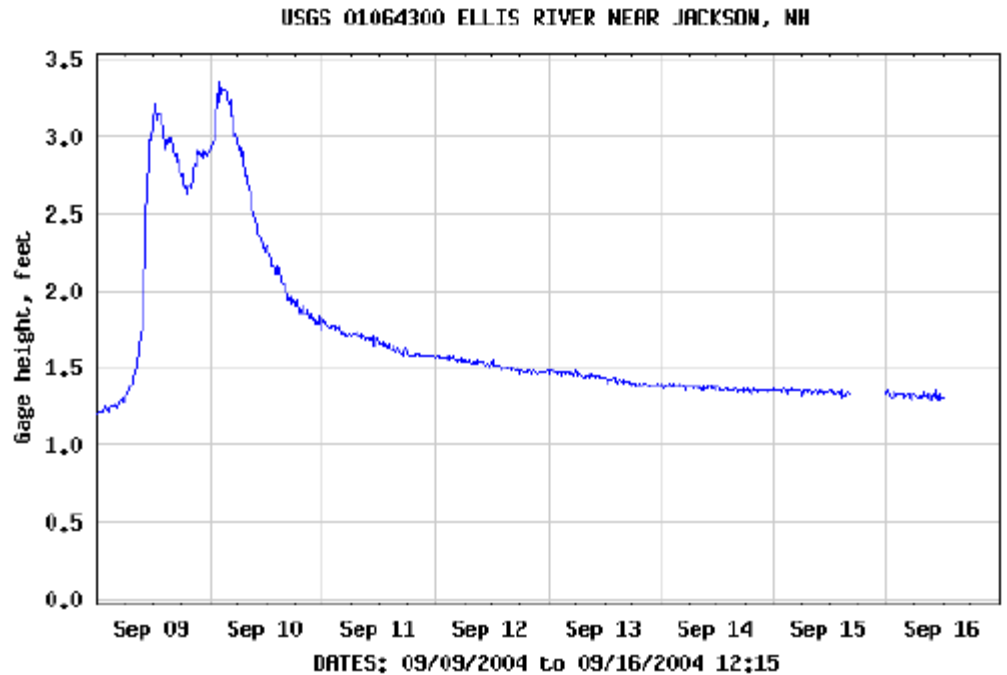


Prof. Tammo Steenhuis izniyle kullanılmıştır.

Boşalım

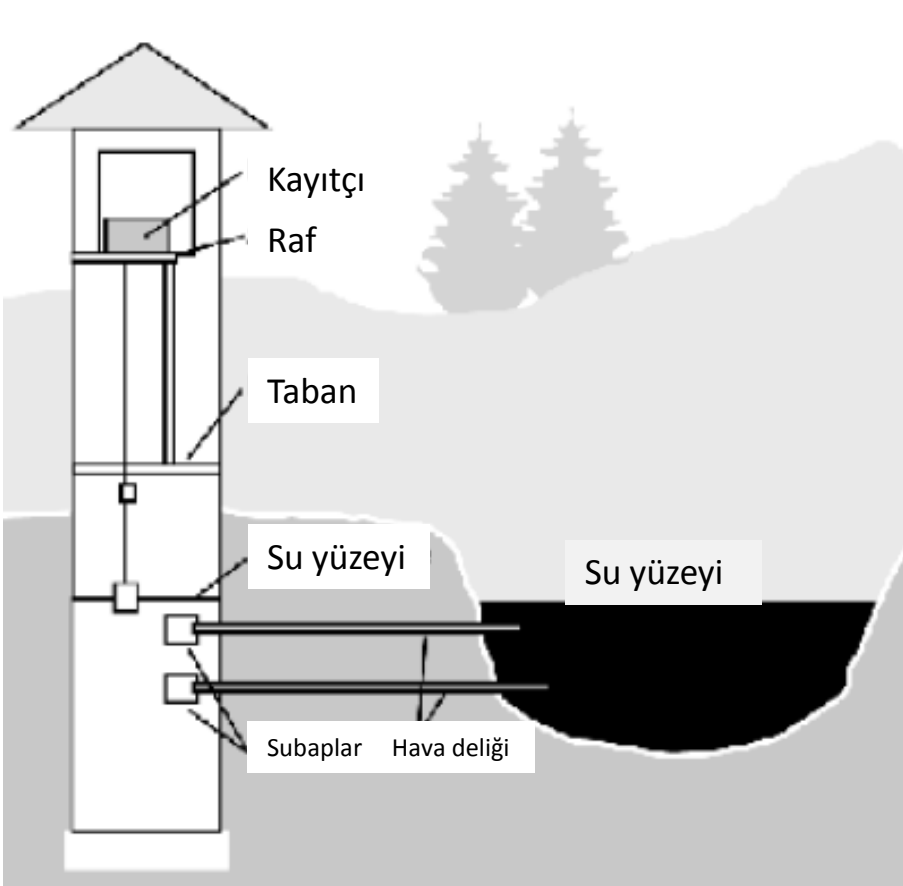


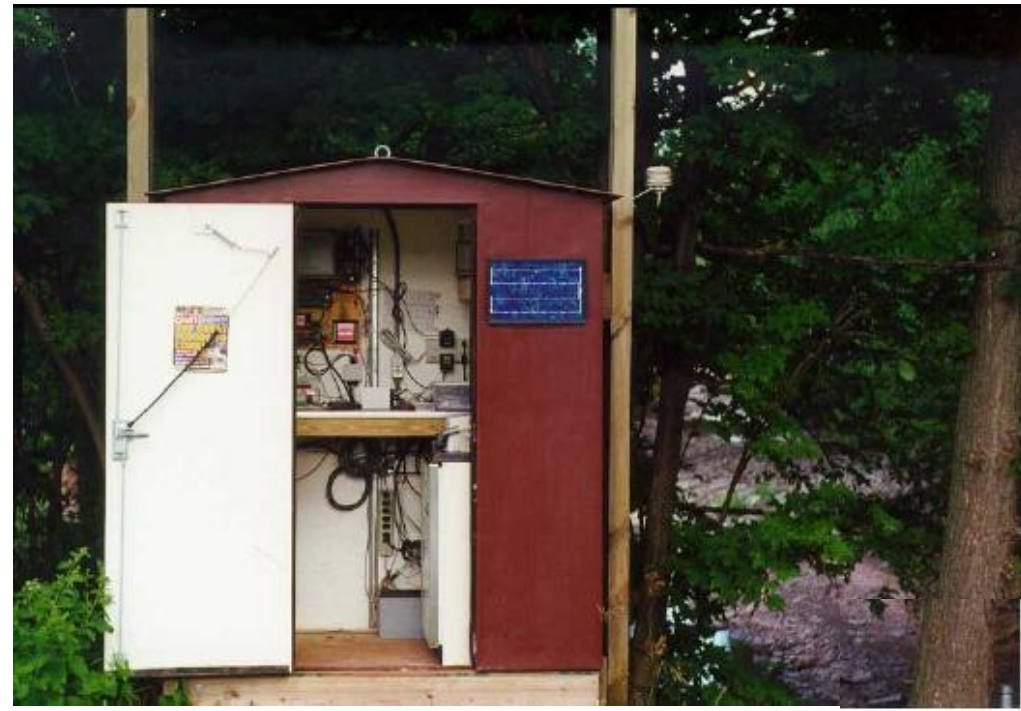
Ayar Yüksekliği



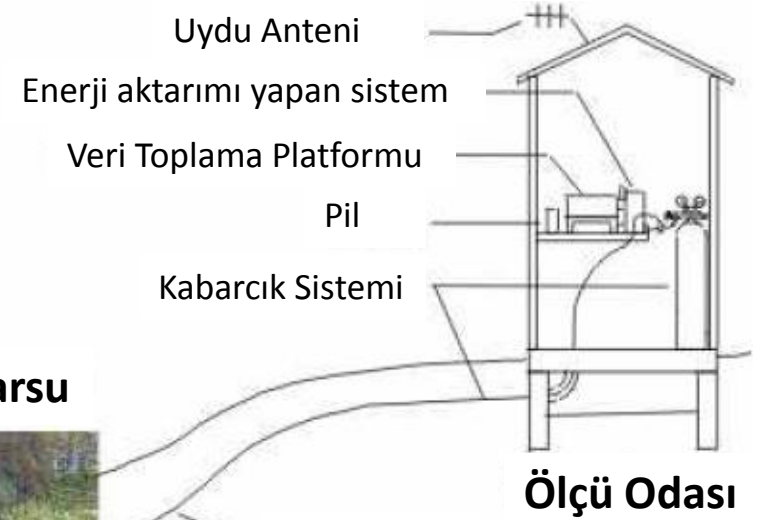


Arıtma Kuyusu





Prof. Tammo Steenhuis izniyle kullanılmıştır.



Gözlenen Akarsu

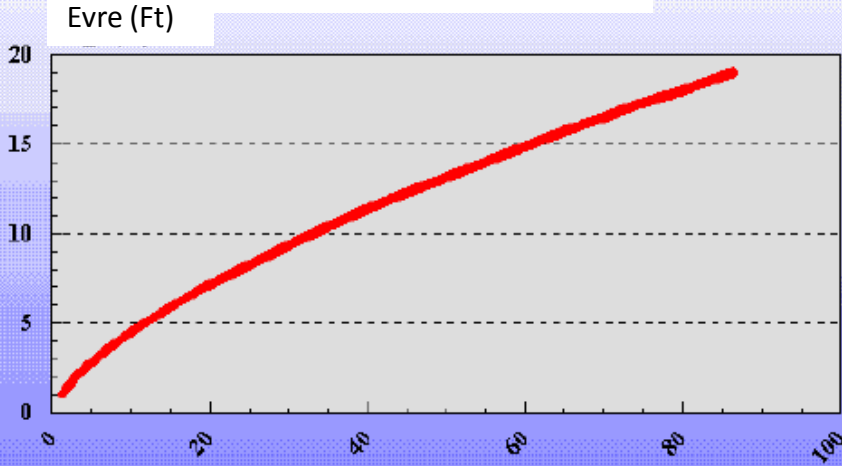


Plastik boru
Eğimli mira
Ölçme deliği

Kabarcık Sistemi

İzleme Eğrisi

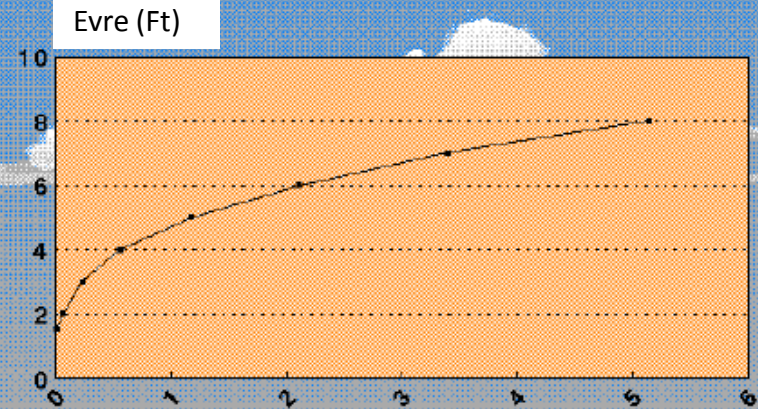
Mississippi Nehri, Anoka, MN



Boşalım (CFS 1000)

Laramie Nehri, Ft Laramie, WY

İzleme Eğrisi



Boşalım (CFS 1000)

Taşkın evresi = 6.5 Ft



Benjamin Crosby izniyle kullanılmıştır.



Benjamin Crosby izniyle kullanılmıştır.



USGS izniyle kullanılmıştır.

Özlük haklarından dolayı resim ıkartılmıştır



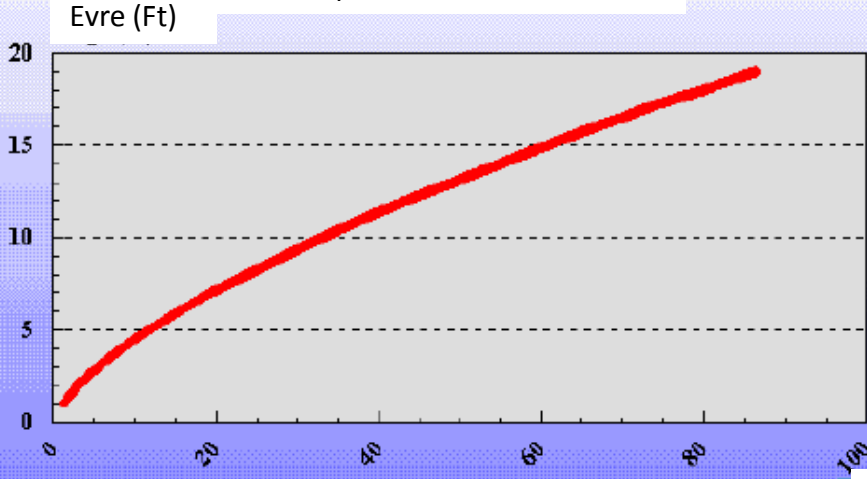
USGS izniyle kullanılmıştır.



USGS izniyle kullanılmıştır.

İzleme Eğrisi

Mississippi Nehri, Anoka, MN

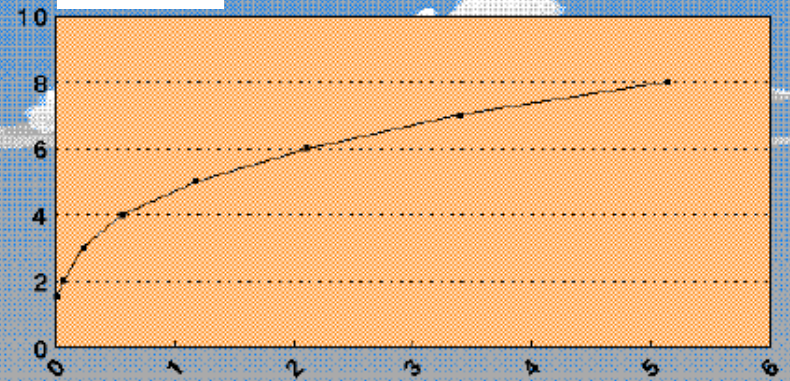


Boşalım (CFS 1000)

Laramie Nehri, Ft Laramie, WY

İzleme Eğrisi

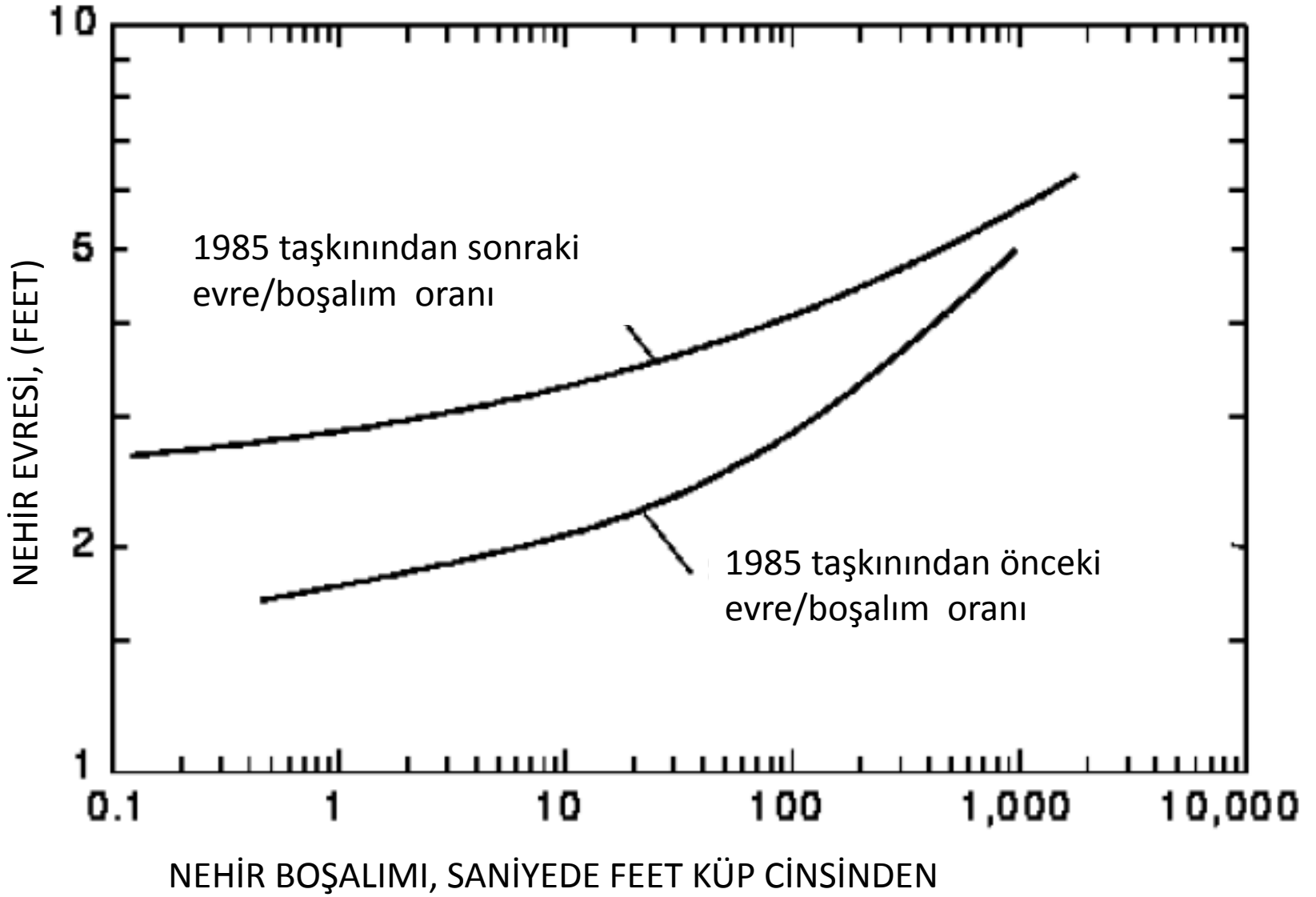
Evre (Ft)



Boşalım (CFS 1000)

Taşkın evresi = 6.5 Ft

NOAA izniyle kullanılmıştır.



USGS izniyle kullanılmıştır.