



Aksi belirtilmemişse, bütün görüntüler NASA'nın izniyle kullanılmıştır

DAĞ ETEĞİ DRENAJİ

DELTA

DAĞ ÖNÜ

Sığ
akmalar

MENDERESLİ NEHİR
TAŞKIN OVASI

Toprak akması

Alüvyal kanal

Yuvarlak tepe boyunları
Kalın Topraklar
Konvekso-konkav
Yamaçlar

Akarsu Uzun Profili
Kanal Morfolojisi
Sedimanter Fasiyes

Düzlemsel yamaçlar
İnce topraklar
Dar sırt çizgileri

ALÜVYAL YELPAZE

Sediman Taşınımı
Sel sonucu arazi bölünmesi
Sel

Glasiyel erozyon

Arazi Bölünmesi

Temel Kaya kanalı

Çökelme

Çamur akması

Büyük
Heyelanlar

ÖRGÜLÜ KANAL

İç Vadiler
Geniş Vadi Terasları
Dolgu Terasları

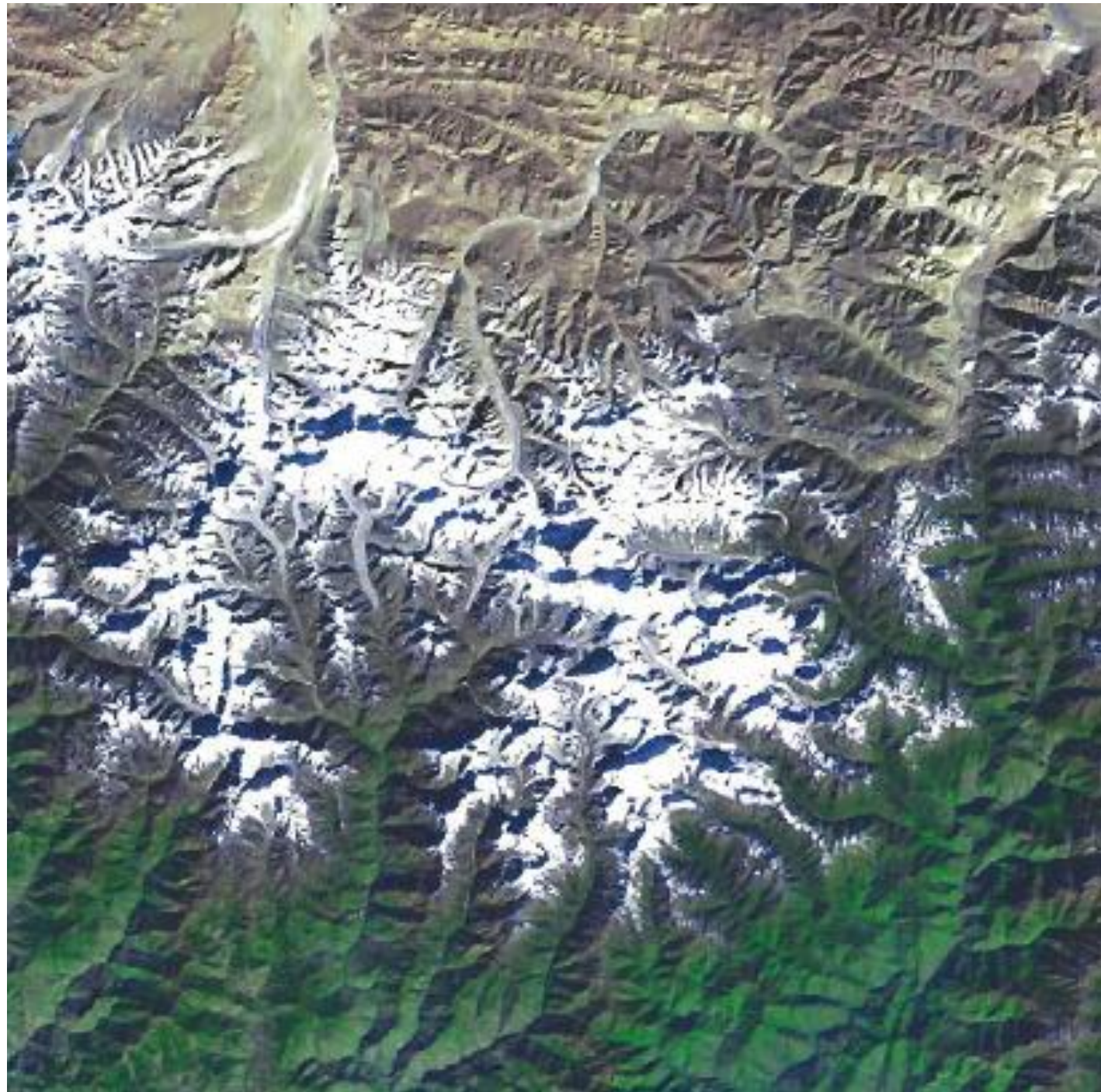
Yelpaze Boyutu
Yelpaze Eğimi
Yüzey Morfolojisi

Jeomorfik Sistemler –
Bütün elementler arasındaki etkileşim

Görüntü Prof. Kelin Whipple'in izniyle kullanılmıştır



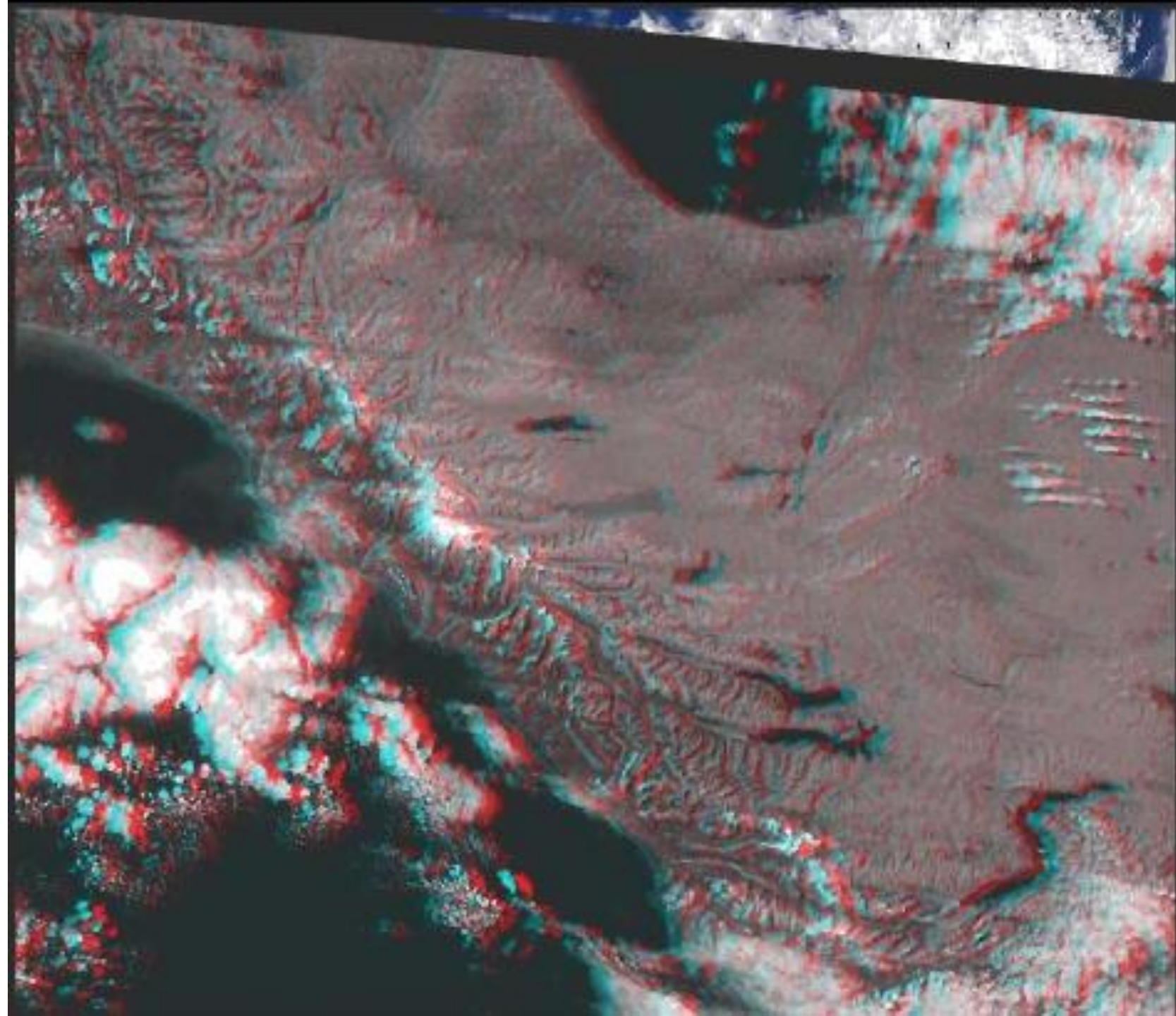


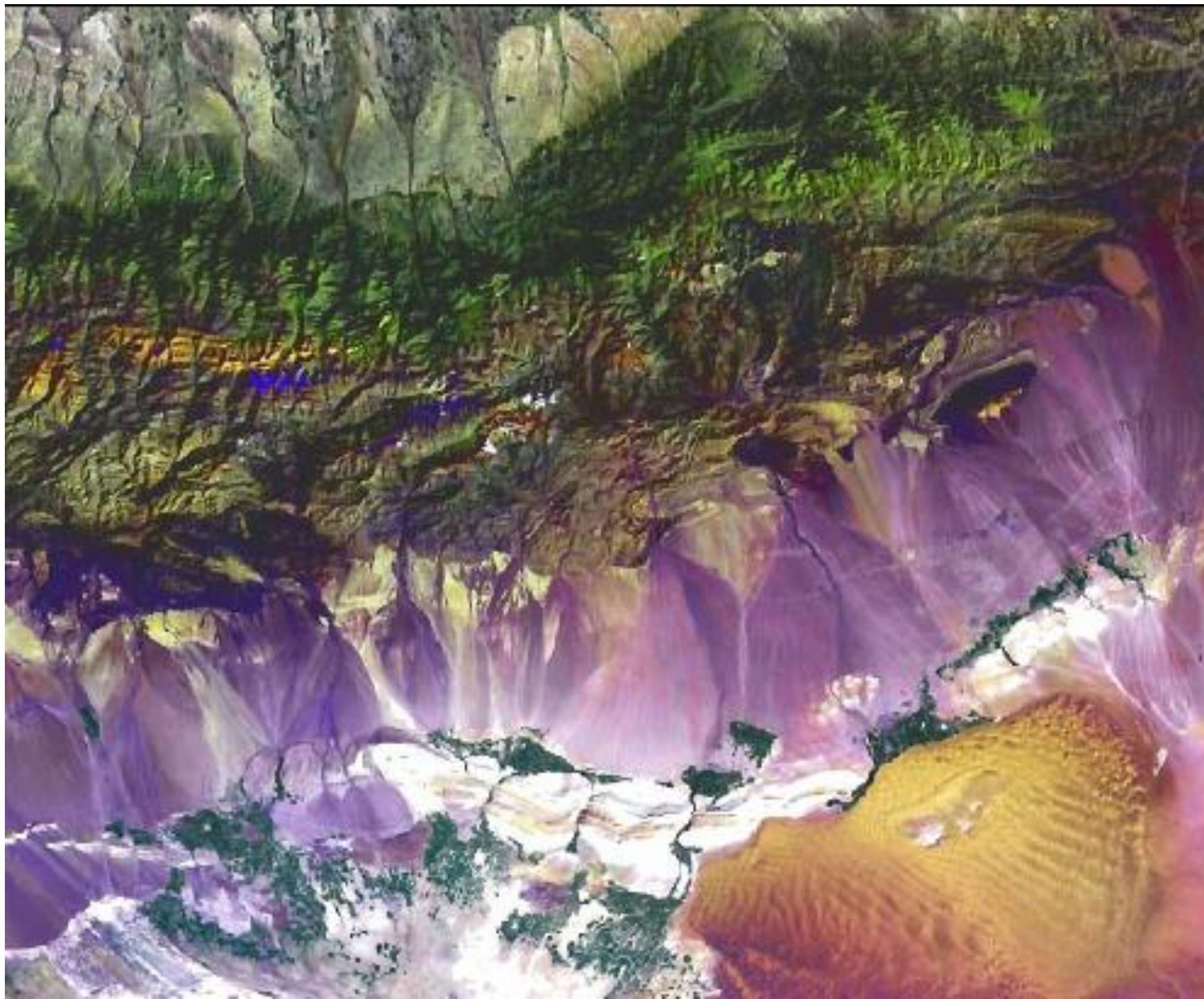






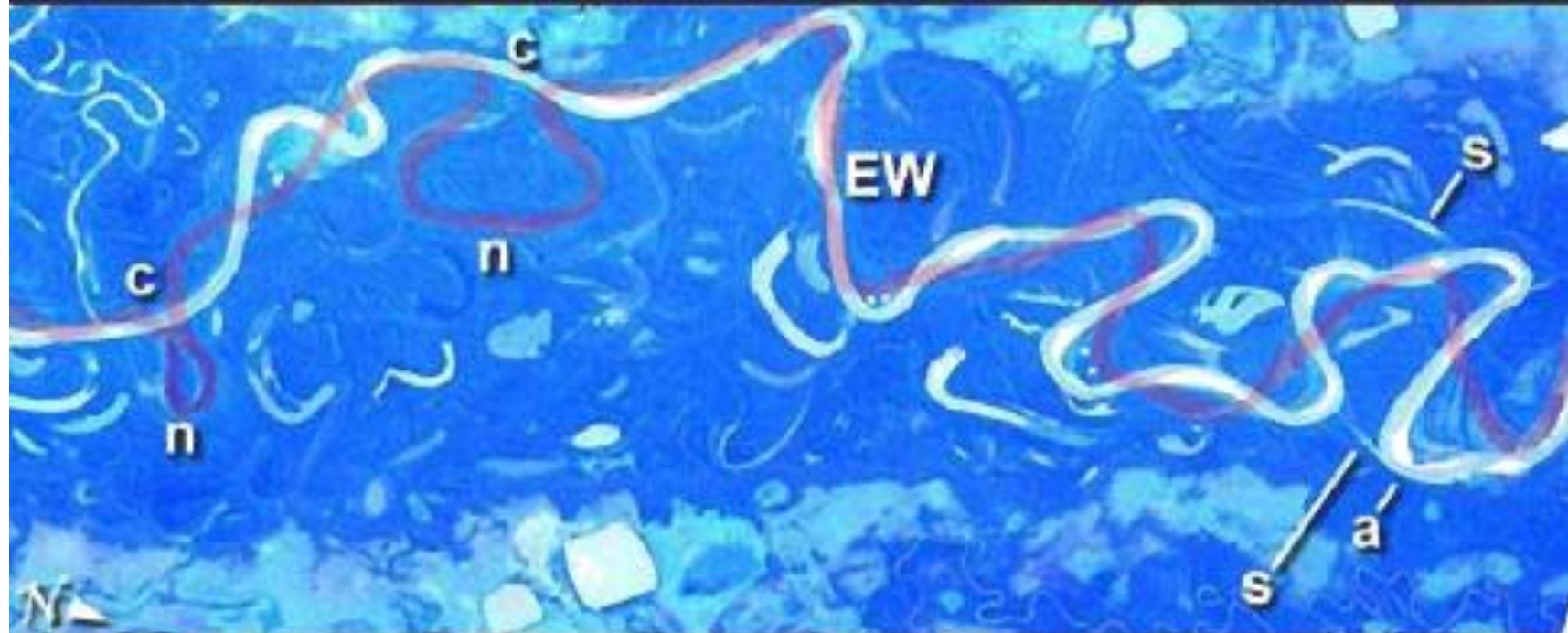














Orografik yağış

Topografya → iklim

Yamaç taşınımı:

Akma, tabaka yıkanımı, sel yatağı, heyelanlar, çamur akması

Akma hidrolojisi

Ayrışma,
toprak
oluşumu

Çamur akması oyulma/çökme: glasiyel erozyon

“temel kayası” kanal oyulumu, birikme

Alüvyal yelpazeler: flüviyal ve çamur akması çökelişi,
kanal oluşumu, arazi bölünmesi, segmentasyon

YÜKSELME

ÇÖKME

Alüvyal yeni kanal oluşumu, birikme, oyulma, sediman taşınımı, sel, yatay göç, arazi bölünmesi

İzostasi, bükülme, deformasyon

erozyon → tektonik



Orografik yağış

Topografya → iklim

Yamaç taşınımı:

Akma, tabaka yıkanımı, sel yatağı, heyelanlar, çamur akması

Akma hidrolojisi

⇒ Yamaç/sırt şekli, gradyan, uzunluk, drenaj yoğunluğu, Sediman akışı (oran/boyut)

Ayrışma, toprak oluşumu

Çamur akması oyulma/çökme: glasiyel erozyon

“temel kayası” kanal oyulumu, birikme

Alüvyal yelpazeler: flüviyal ve çamur akması çökelişi, kanal oluşumu, arazi bölünmesi, segmentasyon

YÜKSELME

ÇÖKME

Alüvyal yeni kanal oluşumu, birikme, oyulma, sediman taşınımı, sel, yatay göç, arazi bölünmesi

İzostasi, bükülme, deformasyon

erozyon → tektonik



Orografik yağış

Topografya → iklim

Yamaç taşınımı:

Akma, tabaka yıkanımı, sel yatağı, heyelanlar, çamur akması

Akma hidrolojisi

Ayrışma,
toprak
oluşumu

Çamur akması oyulma/çökme: glasiyel erozyon

“temel kayası” kanal oyulumu, birikme

Alüvyal yelpazeler: flüviyal ve çamur akması çökelişi,
kanal oluşumu, arazi bölünmesi, segmentasyon

YÜKSELME

ÇÖKME

Alüvyal yeni kanal oluşumu, birikme, oyulma, sediman taşınımı, sel, yatay göç, arazi bölünmesi

İzostasi, bükülme, deformasyon

erozyon → tektonik

⇒ Yamaç/sırt şekli, gradyan,
uzunluk, drenaj yoğunluğu,
Sediman akışı (oran/boyut)

⇒ Nehir kesitleri, topografik
iskelet, vadi şekli, kanal
morfolojisi, dolgu ve geniş vadi
terasları



Orografik yağış

Topografya → iklim

Yamaç taşınımı:

Akma, tabaka yıkanımı, sel yatağı, heyelanlar, çamur akması

Akma hidrolojisi

Ayrışma,
toprak
oluşumu

Çamur akması oyulma/çökme: glasiyel erozyon

“temel kayası” kanal oyulumu, birikme

Alüvyal yelpazeler: flüviyal ve çamur akması
çökeli mi, kanal oluşumu, arazi bölünmesi,
segmentasyon

⇒ Yamaç/sırt şekli, gradyan,
uzunluk, drenaj yoğunluğu,
Sediman akışı (oran/boyut)

⇒ Nehir kesitleri, topografik
iskelet, vadi şekli, kanal
morfolojisi, dolgu ve geniş vadi
terasları

⇒ yelpaze boyutu, eğim,
doku, Tehlike, sediman
fasiyesi

YÜKSELME

ÇÖKME

Alüvyal yeni kanal oluşumu, birikme, oyulma, sediman
taşınımı, sel, yatay göç, arazi bölünmesi

İzostasi, bükülme, deformasyon

erozyon → tektonik



Orografik yağış

Topografya → iklim

Yamaç taşınımı:

Akma, tabaka yıkanımı, sel yatağı, heyelanlar, çamur akması

Akma hidrolojisi

⇒ Yamaç/sırt şekli, gradyan, uzunluk, drenaj yoğunluğu, Sediman akışı (oran/boyut)

⇒ Nehir kesitleri, topografik iskelet, vadi şekli, kanal morfolojisi, dolgu ve geniş vadi terasları

Ayrışma, toprak oluşumu

Çamur akması oyulma/çökme: glasiyel erozyon

“temel kayası” kanal oyulumu, birikme

Alüvyal yelpazeler: flüviyal ve çamur akması çökelişi, kanal oluşumu, arazi bölünmesi, segmentasyon

⇒ yelpaze boyutu, eğim, doku, Tehlike, sediman fasiyesi

YÜKSELME

ÇÖKME

Alüvyal yeni kanal oluşumu, birikme, oyulma, sediman taşınımı, sel, yatay göç, arazi bölünmesi

İzostasi, bükülme, deformasyon

erozyon → tektonik

⇒ kanal eğimi, genişliği, şekli, taşkın ovası, tehlike, fasiyesi



