

Safelight Autoglass



MIT Sloan School of Management

Safelight Autoglass

- ❖ Baz ücret yerine parça başına ücret uygulamasına geçilmesinin artıları ve eksileri nedir?
- ❖ Neden Safelite bu deęişiklik için uygun bir adaydır?
- ❖ Garanti olarak ödenecek bir baz ücret olmalı mıdır? Evet ise, bu baz nasıl hesaplanmalıdır?
- ❖ Aşağıdaki konularda bu deęişiklięin sonuçları neler olur:
 - ❖ İşten ayrılma oranı
 - ❖ İşe alma
 - ❖ Verimlilik
 - ❖ Ürün kalitesi

Lazear'ın Çalışması

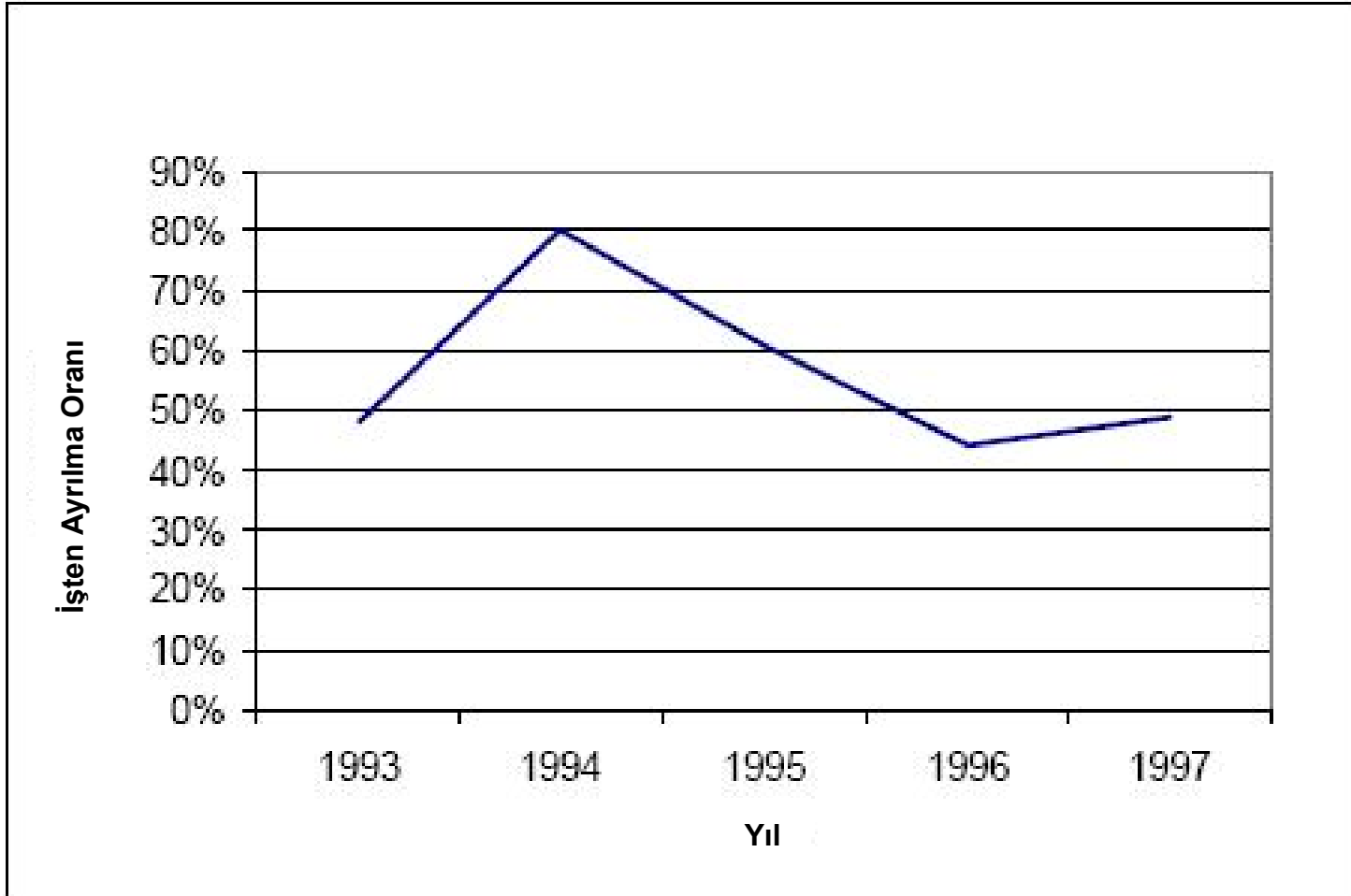


Verimlilikte %40 artış

Aynı işçilerden kaynaklı %20 daha yüksek verimlilik

Daha iyi işçilerin kazanılmasından kaynaklı %20 verimlilik artışı

Safelite'ta Teknisyen İşten Ayrılma Oranı



Ücretlendirme Sistemi Hedefleri



- ❖ Performansa dayalı teşvik veya motivasyon
- ❖ Yetenekli çalışanları çekme
- ❖ En iyi çalışanları elde tutma
- ❖ Kurum değerleri hakkında ipucu verme
- ❖ Eşitlik ve adalet algısının yaratılması